



# Carta de Serviços ao Cidadão



Elaboração

**Secretaria- Geral da Presidência (SGPRES)**

**Ouvidoria**

Revisão

**Ouvidoria**

Projeto Gráfico

**Diretoria de Relações Institucionais e Comunicação (DRC)**

# Sumário

## **Apresentação**

O que é a Carta de Serviços	3
-----------------------------	---

## **Canais de Atendimento**

Ouvidoria	4
Serviços da Ouvidoria	5
Protocolo Geral	6
Setores do TCE-RJ	7

## **Serviços Disponibilizados ao Cidadão e Jurisdicionados**

### **Categoria Fiscalização e Controle**

Consultas	9
Envio de Documento	11
Dados de Órgãos e Entidades Jurisdicionadas	12
Certidões	13
Sessão Plenária	15

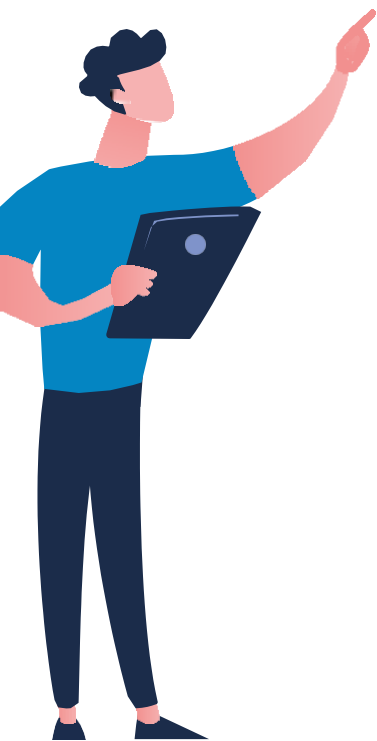
### **Categoria Serviços Internos Administrativos**

Planejamento do TCE-RJ	16
Licitações e Contratos	17
Despesas e Receitas	18

# Apresentação

## *O que é a Carta de Serviços*

SUMÁRIO



A Carta de Serviços aos usuários do Tribunal de Contas do Estado do Rio de Janeiro - TCE-RJ é um instrumento de controle social que visa facilitar o acesso do cidadão e jurisdicionado à Corte de Contas. Na Carta, são apresentados os canais de atendimento, os serviços prestados por este Tribunal, bem como sobre a forma de acessá-los.

Em constante aperfeiçoamento das rotinas e procedimentos, buscando cada vez mais garantir os compromissos, padrões de qualidade e tornar transparentes as atividades desenvolvidas pelo TCERJ, disponibilizamos a presente Carta de Serviços em formato ainda mais simplificado, com a finalidade de estreitar o relacionamento com a sociedade e estimular o controle social.

Todos os serviços listados podem ser acessados através da página oficial do Tribunal de Contas, bastando clicar nos atalhos apresentados na presente Carta de Serviços.

# Canais de atendimento

SUMÁRIO

## Ouvidoria

A Ouvidoria oferece serviços de integração do cidadão e dos jurisdicionados com o TCE-RJ por meio do diálogo. Nesse sentido, compete à Ouvidoria receber manifestações sobre os serviços prestados pelo TCE-RJ, no que tange a sugestões, reclamações e elogios; manifestações sobre os atos praticados pelos jurisdicionados, bem como pedidos de informações, com fundamento na lei de acesso à informação.



**Por telefone**

**08000253231 das 10h às 16h**



**Presencialmente**

**Dias úteis, das 10h às 16h**

Praça da República 70 - Térreo  
Centro - Rio de Janeiro - RJ  
CEP 20211-351



**Atendimento On line**

**Formulário disponível no site do TCE-RJ**

<https://tcerj.ond.com.br/ouvidoria/externo/cadastro.do>



**E-mail**

**ouv@tcerj.tc.br**



**Por carta**

**Endereço de envio**

Praça da República 70 - Térreo  
Centro - Rio de Janeiro - RJ  
CEP 20211-351



**Atendimento presencial (mediante agendamento).**

# Serviços da Ouvidoria

## SUMÁRIO

Descrição	Objetivo	Forma de Acesso
<b>Pedido de Acesso à Informação</b>	Disponibilização de informações aos cidadãos baseada na Lei Federal n.º 12.527/2011	<b>Sistema da Ouvidoria</b> <a href="https://tcerj.ond.com.br/ouvidoria/externo/cadastro.do">https://tcerj.ond.com.br/ouvidoria/externo/cadastro.do</a>
<b>Manifestação</b>	Cadastro de manifestação (Informação, sugestão, reclamação ou elogio sobre os serviços prestados pelo TCE RJ, e sobre atos de jurisdição) na Ouvidoria	<b>Sistema da Ouvidoria</b> <a href="https://tcerj.ond.com.br/ouvidoria/externo/cadastro.do">https://tcerj.ond.com.br/ouvidoria/externo/cadastro.do</a>
<b>Resposta de Pedido</b>	Consulta ao andamento da manifestação (informação, sugestão, reclamação ou elogio) na Ouvidoria	<b>Sistema da Ouvidoria</b> <a href="https://tcerj.ond.com.br/ouvidoria/externo/consulta.do">https://tcerj.ond.com.br/ouvidoria/externo/consulta.do</a>

# Protocolo Geral

## SUMÁRIO

O Protocolo Geral promove a integração do cidadão e dos jurisdicionados com o TCE-RJ através do atendimento e da orientação, no que se refere ao envio de documentos. Compete ao Protocolo Geral a recepção e o encaminhamento dos documentos direcionados ao TCE-RJ.



**Por telefone**  
**32315384 e 32315392**  
**das 10h às 16h**



**Presencialmente**  
**Dias úteis, das 10h às 17h**

Praça da República 70 - Térreo  
Centro - Rio de Janeiro - RJ  
CEP 20211-351



**E-mail**  
**cgd@tcerj.tc.br**



**Não é permitido o**  
**envio de documentos**  
**ao Protocolo por e-mail.**



**Por carta**  
**Endereço de envio**

Praça da República 70 - Térreo  
Centro - Rio de Janeiro - RJ  
CEP 20211-351



**Atendimento On line**  
**Protocolo Eletrônico**

<https://www.tcerj.tc.br/portalnovo/pagina/protocolo-eletronico-selecao-de-opcao>

**e-TCERJ**

<https://www.tcerj.tc.br/etcerj/>

# Setores do TCE-RJ

## SUMÁRIO

Gabinete do Conselheiro  
Rodrigo Melo do Nascimento - GC6  
[gcrmn@tcerj.tc.br](mailto:gcrmn@tcerj.tc.br) (21) 3231-5643

Gabinete da Conselheira  
Marianna Montebello Willeman - GC5  
[gcmmw@tcerj.tc.br](mailto:gcmmw@tcerj.tc.br) (21) 3231-5622

Gabinete do Conselheiro  
Márcio Pacheco - GC7  
[gcmhcp@tcerj.tc.br](mailto:gcmhcp@tcerj.tc.br) (21) 3231-5641

Gabinete do Conselheiro Substituto  
Marcelo Verdini Maia - GCS1  
[gcsmvm@tcerj.tc.br](mailto:gcsmvm@tcerj.tc.br) (21) 3231-5675

Gabinete da Conselheira Substituta  
Andrea Siqueira Martins - GCS2  
[gcsasm@tcerj.tc.br](mailto:gcsasm@tcerj.tc.br) (21) 3231-4859

Gabinete do Conselheiro Substituto  
Christiano Lacerda Ghuerrén - GCS3  
[gscslg@tcerj.tc.br](mailto:gscslg@tcerj.tc.br) (21) 3231-4931

Gabinete do Conselheiro  
Domingos Inácio Brazão- GC4  
[gcdib@tcerj.tc.br](mailto:gcdib@tcerj.tc.br) (21) 3231-5659

Ministério Público junto ao TCE-RJ – MPC  
[mpc@tcerj.tc.br](mailto:mpc@tcerj.tc.br)

Procuradoria-Geral do Tribunal de Contas  
do Estado do Rio de Janeiro - PGT  
[pgt@tcerj.tc.br](mailto:pgt@tcerj.tc.br)

Escola de Contas e Gestão do Tribunal de Contas  
do Estado do Rio de Janeiro ECG/TCE-RJ  
[ecg@tcerj.tc.br](mailto:ecg@tcerj.tc.br) (21) 3916-9523 | 3916-9535

Ouvidoria - OUV  
[ouv@tcerj.tc.br](mailto:ouv@tcerj.tc.br) 0800 0 25 3231 | 3231-4884

Diretoria-Geral de Relações Institucionais  
e Comunicação - DRC  
[drc@tcerj.tc.br](mailto:drc@tcerj.tc.br)

Secretaria-Geral de Controle Externo - SGE  
[sge@tcerj.tc.br](mailto:sge@tcerj.tc.br)

Subsecretaria das Sessões - SSE  
[sse@tcerj.tc.br](mailto:sse@tcerj.tc.br) (21) 3231-5371

Coordenadoria de Gestão Documental – CGD - PROTOCOLO  
[cgd@tcerj.tc.br](mailto:cgd@tcerj.tc.br) (21) 3231-5384 | 3231-5392

Coordenadoria de Administração de Pessoal - CAP  
[cap@tcerj.tc.br](mailto:cap@tcerj.tc.br)



**Gabinete da Presidência - GAP**

[presidencia@tcerj.tc.br](mailto:presidencia@tcerj.tc.br) (21) 3231-4249 | 3231-5643

**Corregedoria-Geral - CGE**

[cge@tcerj.tc.br](mailto:cge@tcerj.tc.br) (21) 3231-4882 | 3231-4883

**Coordenadoria-Geral de Prazos e Diligências – CPR**

[cpr@tcerj.tc.br](mailto:cpr@tcerj.tc.br) (21) 3231-5366

**Atendimento da Coordenadoria de Administração de Pessoal - CAP**

[rh.atendimento@tcerj.tc.br](mailto:rh.atendimento@tcerj.tc.br) (21) 3231-5233 | 3231-4129

**Portarias**

(21) 3231-4761 | 3231-5415 | 3231-4690

# Serviços Disponibilizados ao Cidadão e Jurisdicionados

## *Categoria Fiscalização e Controle*

SUMÁRIO

### *Consultas*

Descrição	Objetivo	Forma de Acesso
<b>Visualização de Processos</b>	Consulta ao andamento dos processos em curso no TCE-RJ, bem como consulta a diversas informações sobre a tramitação e decisões proferidas.	<b>Portal TCE-RJ</b> <a href="https://www.tcerj.tc.br/consulta-processo/Processo">https://www.tcerj.tc.br/consulta-processo/Processo</a>
<b>Ofício</b>	Consulta a ofícios expedidos pelo TCE-RJ.	<b>Site do TCE-RJ</b> <a href="https://www.tcerj.tc.br/consulta-processo/Oficio/Index">https://www.tcerj.tc.br/consulta-processo/Oficio/Index</a>
<b>Representações</b>	Consulta a processos específicos de representações em tramitação no âmbito do TCE-RJ.	<b>Site do TCE-RJ</b> <a href="https://www.tcerj.tc.br/consulta-processo/Pesquisa/Index-Servico?tipo=representacao">https://www.tcerj.tc.br/consulta-processo/Pesquisa/Index-Servico?tipo=representacao</a>
<b>Visualização das Respostas às Consultas Formuladas</b>	Visualização das Respostas às Consultas Formuladas Consulta a decisões plenárias decorrentes do atendimento a Consultas formuladas nos termos do Regimento Interno, aprovado pela Deliberação 338/23.	<b>Site do TCE-RJ</b> <a href="https://www.tcerj.tc.br/consulta-processo/Consultas">https://www.tcerj.tc.br/consulta-processo/Consultas</a>

Descrição	Objetivo	Forma de Acesso
<b>Súmulas de Jurisprudência</b>	Consulta a entendimentos do TCE-RJ sobre determinada matéria de sua competência, firmados por meio de decisões reiteradas e coerentes entre si, ou provenientes de procedimento de uniformização de jurisprudência	<b>Portal TCE-RJ</b> <a href="https://www.tcerj.tc.br/consulta-processo/Sumulas">https://www.tcerj.tc.br/consulta-processo/Sumulas</a>
<b>Boletim de Jurisprudência</b>	O Boletim de Jurisprudência do TCE-RJ, com periodicidade mensal, contém referências jurisprudenciais atualizadas, bem como legislações do TCE-RJ	<b>Portal TCE-RJ</b> <a href="https://www.tcerj.tc.br/cadastro-publicacoes/public/boletim-jurisprudencia">https://www.tcerj.tc.br/cadastro-publicacoes/public/boletim-jurisprudencia</a>
<b>Editais de Licitação</b>	Consulta a processos específicos de editais de licitação submetidos à apreciação do TCE-RJ	<b>Portal TCE-RJ</b> <a href="https://www.tcerj.tc.br/consulta-editais/#/home">https://www.tcerj.tc.br/consulta-editais/#/home</a>
<b>Banco de Preços</b>	Serviço Indisponível. No que se refere a procedimentos atinentes à economicidade e à pesquisa de preços, os jurisdicionados devem se orientar pela interpretação estrita do previsto na legislação vigente, a saber, Leis nº 8666/93 e 10520/02, ou Lei nº 14133/21 quando houver opção pela sua aplicação.	<b>Não há.</b>
<b>Prestação de Contas</b>	Consulta a prestações de contas municipais, estaduais, como também alistagem de responsáveis com contas irregulares.	<b>Portal TCE-RJ</b> <a href="https://www.tcerj.tc.br/consulta-processo/Pesquisa/Index-Servico?tipo=municipio">https://www.tcerj.tc.br/consulta-processo/Pesquisa/Index-Servico?tipo=municipio</a>
<b>Decisões com Pesquisa Textual</b>	Consulta às decisões através de palavras-chave, pesquisa textual ou com o recurso de pesquisa avançada disponível.	<b>Portal TCE-RJ</b> <a href="https://www.tcerj.tc.br/consulta-processo/PesquisaTextual/">https://www.tcerj.tc.br/consulta-processo/PesquisaTextual/</a>
<b>Legislações</b>	Disponibilização de legislações (leis, regimento interno, deliberações, atos normativos).	<b>Portal TCE-RJ</b> <a href="https://www.tcerj.tc.br/portalnovo/pagina/legislacao">https://www.tcerj.tc.br/portalnovo/pagina/legislacao</a>
<b>Solicitação de vista/cópia de processo pela parte interessada ou procurador</b>	Permitir à parte processual ou ao seu procurador o acesso ao processo sob análise do TCE-RJ.	Solicitação dirigida à Coordenadoria de Prazos e Diligências – CPR por meio do e-mail: <a href="mailto:cpr@tcerj.tc.br">cpr@tcerj.tc.br</a> , nos casos em que os arquivos dos autos do processo não estejam disponíveis por meio do endereço eletrônico <a href="https://www.tcerj.tc.br/portalnovo/">https://www.tcerj.tc.br/portalnovo/</a> , Consulta Processos Serviços e Acórdãos.

Descrição	Objetivo	Forma de Envio
<b>Envio de Consultas</b>	Formulação de consulta nos termos do Regimento Interno, aprovado pela Deliberação 338/23.  * O cidadão não é legitimado para enviar consultas, nos termos do Regimento Interno.	<b>1. Sistema e-TCERJ</b> <a href="https://www.tcerj.tc.br/etcerj/">https://www.tcerj.tc.br/etcerj/</a>  *O sistema e-TCERJ permite a interação do jurisdicionado através do Certificado Digital ou do cidadão devidamente cadastrado  <b>2. Protocolo Geral</b>
<b>Envio de Representação</b>	Envio de representações sobre irregularidades ou abusos ocorridos no exercício da administração contábil, financeira, orçamentária, operacional e patrimonial.	<b>1. Protocolo Eletrônico</b> <a href="https://www.tcerj.tc.br/portalnovo/pagina/protocolo-eletronico-selecao-de-opcao">https://www.tcerj.tc.br/portalnovo/pagina/protocolo-eletronico-selecao-de-opcao</a>  *O procedimento deverá ser realizado através do protocolo eletrônico, caso seja cidadão.
<b>Envio de Denúncia</b>	Envio de denúncia pelo interessado, a fim de cientificar o TCE/RJ sobre situações que sinalizem irregularidades e que são da competência do Tribunal.	<b>2. Sistema e-TCERJ</b> <a href="https://www.tcerj.tc.br/etcerj/">https://www.tcerj.tc.br/etcerj/</a>  * O procedimento deverá ser realizado através do e-TCERJ, caso seja jurisdicionado.  <b>3. Protocolo Geral</b>

Descrição	Objetivo	Forma de Acesso
<b>Mural de Editais</b>	Acesso a editais dos jurisdicionados.	<b>Portal TCE-RJ</b> <a href="https://www.tcerj.tc.br/consulta-editais/#/home">https://www.tcerj.tc.br/consulta-editais/#/home</a>
<b>Indicador de Transparência dos Municípios (ITAI)</b>	Situação dos municípios quanto ao efetivo atendimento aos princípios de transparência pública e acesso à informação (Transparência Ativa).	<b>Portal TCE-RJ</b> <a href="https://www.tcerj.tc.br/mapa-itai/home/1/2019">https://www.tcerj.tc.br/mapa-itai/home/1/2019</a>
<b>Portal de Dados</b>	Acesso a dados relativos à aplicação de recursos por parte do Estado do Rio de Janeiro, de recursos dos municípios jurisdicionados ao TCE-RJ e de dados previdenciários.	<b>Portal TCE-RJ</b> <a href="https://app.powerbi.com/view?r=eyJrIjojNDdhOTMxNTYtYWYzM-C00YWI5LTlmY2MtZGVkNWFiYzU3MzM3IiwidCI6IjJjYmJlYmU0LTc2Mz-atNDYxYi05ZjhjLTE2MmVkZGMzZDBINCj9">https://app.powerbi.com/view?r=eyJrIjojNDdhOTMxNTYtYWYzM-C00YWI5LTlmY2MtZGVkNWFiYzU3MzM3IiwidCI6IjJjYmJlYmU0LTc2Mz-atNDYxYi05ZjhjLTE2MmVkZGMzZDBINCj9</a>

Descrição	Objetivo	Forma de Acesso
<b>Emissão de certidão</b> *Emissão direta na página do TCE-RJ na internet, sem que haja necessidade de ser formalizado e protocolado um pedido para a obtenção de certidões.	Certidão de processos no TCE-RJ.	<a href="https://www.tcerj.tc.br/portalnovo/pagina/emissao-de-certidao-de-processos">https://www.tcerj.tc.br/portalnovo/pagina/emissao-de-certidao-de-processos</a>
	Emissão de certidão decorrentes da aplicação da Lei Complementar nº 143/12 (Art. 4º, D). *Trata-se de Certidão do Tribunal de Contas do Estado para ocupar cargo de chefia. Tal certidão é exigida a quem foi jurisdicionado nos últimos 8 (oito) anos e que não teve as contas rejeitadas.	<a href="https://www.tcerj.tc.br/portalnovo/pagina/emissao-de-certidao-da-lc-1432012">https://www.tcerj.tc.br/portalnovo/pagina/emissao-de-certidao-da-lc-1432012</a>

Descrição	Objetivo	Forma de Acesso
<b>Solicitação de Certidão</b> *Qualquer outro tipo de certidão que não possa ser obtida diretamente por meio de acesso à página da internet; ou, havendo algum problema na emissão da certidão obtida na página da internet, o cidadão deverá encaminhar um pedido ao protocolo do TCE-RJ, especificando qual o problema ocorrido e solicitando a emissão da certidão, nos termos desejados.	Solicitação de certidão ao TCE-RJ.	<b>1. Protocolo Eletrônico</b> <a href="https://www.tcerj.tc.br/portalnovo/pagina/protocolo-eletronico-selecao-de-opcao">https://www.tcerj.tc.br/portalnovo/pagina/protocolo-eletronico-selecao-de-opcao</a> *O procedimento deverá ser realizado através do protocolo eletrônico, caso seja cidadão  <b>2. Sistema e-TCERJ</b> <a href="https://www.tcerj.tc.br/etcerj/">https://www.tcerj.tc.br/etcerj/</a> *O procedimento deverá ser realizado atravésdo e-TCERJ, caso seja jurisdicionado.  <b>3. Protocolo Geral</b>

Descrição	Objetivo	Forma de Acesso
<b>Sessão Plenária</b>	Assistir à sessão plenária.	Exibição ao vivo da sessão plenária através de canal do YouTube
<b>Pautas</b>	Consulta a pautas de sessões plenárias.	<b>Portal TCE-RJ</b> <a href="https://www.tcerj.tc.br/portalnovo/pagina/pautas">https://www.tcerj.tc.br/portalnovo/pagina/pautas</a>
<b>Pedido de Sustentação Oral/Envio de pedido de sustentação oral</b>	Envio de pedido de defesa oral.	<b>Portal TCE-RJ</b> <a href="https://www.tcerj.tc.br/consulta-processo/PedidoDefesaOral">https://www.tcerj.tc.br/consulta-processo/PedidoDefesaOral</a>



# *Categoria Serviços Internos Administrativos*

SUMÁRIO

## *Planejamento do TCE-RJ*

Descrição	Objetivo	Forma de Acesso
<b>Planejamento Estratégico</b>	Permite ter acesso ao Plano Estratégico, Tático e Operacional do TCE-RJ vigente.	<b>Portal da Transparência- Ações e Programas</b>
<b>Plano Plurianual</b>	Acesso ao Plano Plurianual do TCE-RJ vigente.	
<b>Relatório de Atividades</b>	Consulta aos relatórios de atividades encaminhados à ALERJ trimestralmente.	

Descrição	Objetivo	Forma de Acesso
<b>Licitações Realizadas pelo TCE-RJ</b>	Consulta ao histórico de licitações do TCE-RJ.	<b>Portal da Transparência- Licitações e Contratos</b>
<b>Contratos</b>	Consulta aos contratos administrativos do TCE-RJ.	
<b>Consultar Licitações</b>	Consulta às licitações do TCE-RJ previstas, concluídas ou em andamento.	
<b>Atas de Registro de Preço</b>	Consulta às atas de registro de preços de licitações.	
<b>Convênios</b>	Consulta aos convênios firmados pelo TCE-RJ.	

Descrição	Objetivo	Forma de Acesso
<b>Execução orçamentária por programa</b>	Consulta aos relatórios de execução orçamentária por programa do ano vigente e de anos anteriores.	<b>Portal da Transparência-Despesas e Receitas</b>
<b>Execução orçamentária da despesa</b>	Consulta às despesas do ano vigente e de anos anteriores.	
<b>Execução orçamentária da Receita</b>	Consulta aos relatórios de execução orçamentária da receita do ano vigente e de anos anteriores.	
<b>Diárias</b>	Consulta às diárias pagas aos servidores do Tribunal.	
<b>Consulta à remuneração</b>	Consulta à remuneração de servidores efetivos, inativos comissionados, conselheiros inativos, pensionistas e terceirizados.	
<b>Estrutura remuneratória</b>	Consulta à estrutura remuneratória dos cargos do Tribunal.	
<b>Gestão Fiscal</b>	Consulta aos Relatórios quadrimestrais de Gestão Fiscal.	

